

智能电动窗帘

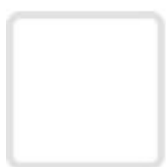
使用说明书



CONTENTS

目 录

2	01/产品介绍
2	02/面板说明
3	03/设备安装
3	04/设备入网-网关版
5	05/设备入网-单品版
7	06/蓝牙设备绑定
10	07/常见故障
10	08/关于售后

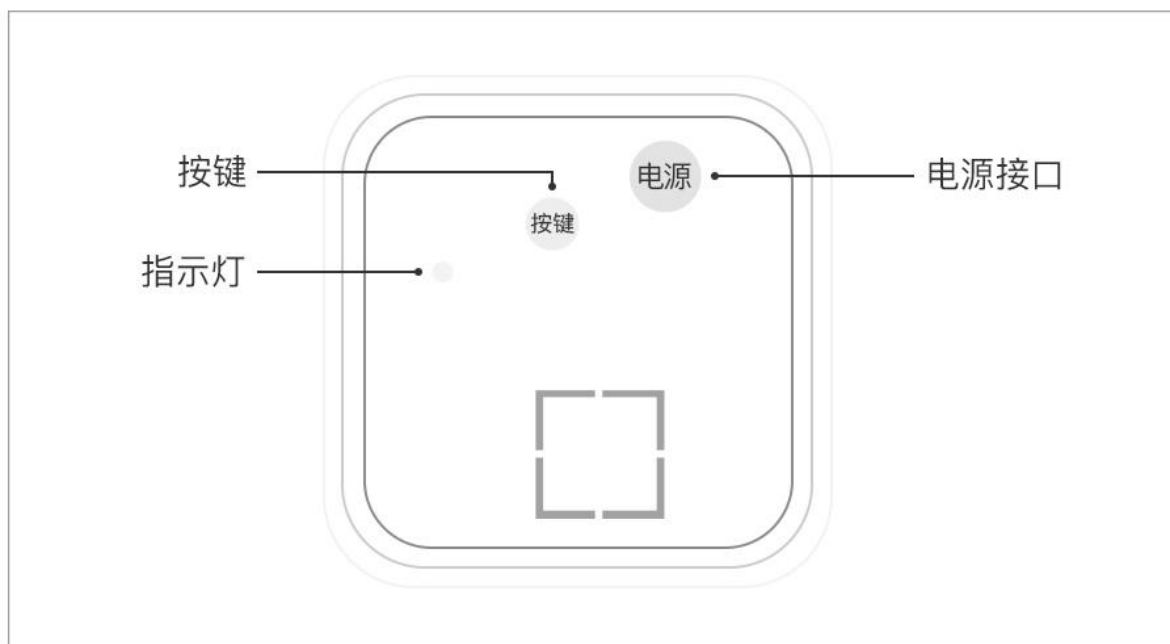


01 / 产品介绍

易慧家智能电动窗帘改变传统窗帘只能手动的方式，为您提供更便捷的生活体验。

- 远程控制，通过手机 App 随时随地开合窗帘；
- 手拉启动，轻拉窗帘即可启动开合；
- 手动电动无缝切换；
- 多种启停条件，App 上可设置根据时间、位置、天气为您智能开合窗帘，并配合其他设备联动；
- 智能控制直流电机，动力输入强劲稳定；
- 支持蓝牙控制，超低功耗、超低辐射。

02 / 面板说明



按键：Wi-Fi 入网按键（注：“入网”指将本设备加入到易慧家智能网关系统中，以便实现 APP 及网关系统控制）。

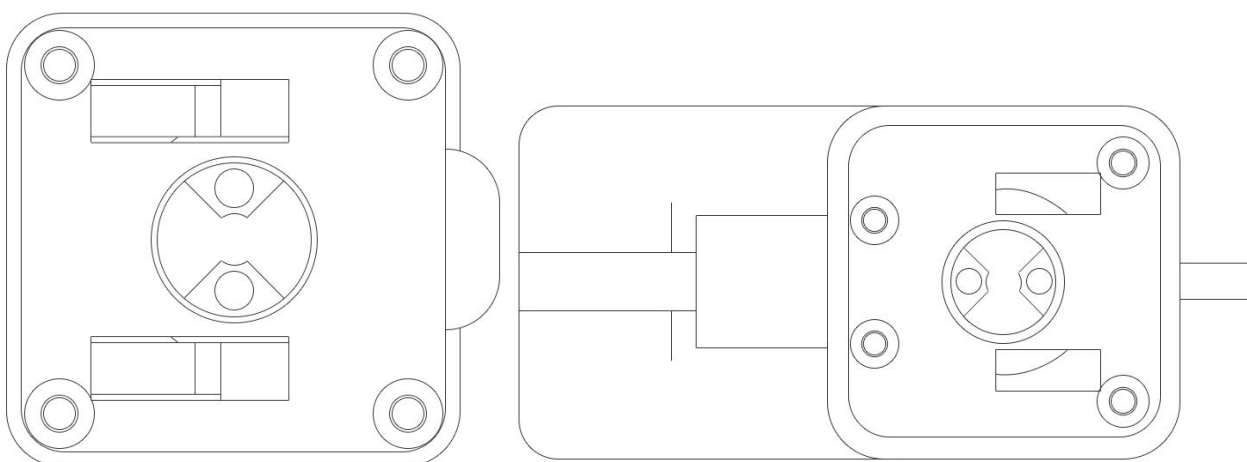
指示灯：设备状态指示灯。

电源接口：适配器电源接口。

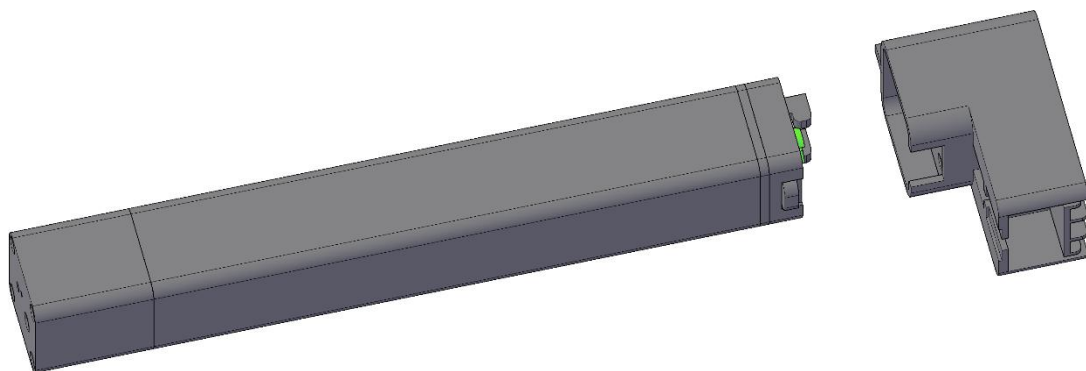
03 / 智能窗帘安装

仅需简单三步，即可完成智能窗帘的安装。

1. 按照示意图调整窗帘电机总成和传动箱端头磁钢轮的位置。



2. 按下窗帘总成上的弹片，并将智能窗帘电机插入轨道传动箱端头。



3. 为窗帘电机接通适配器电源。

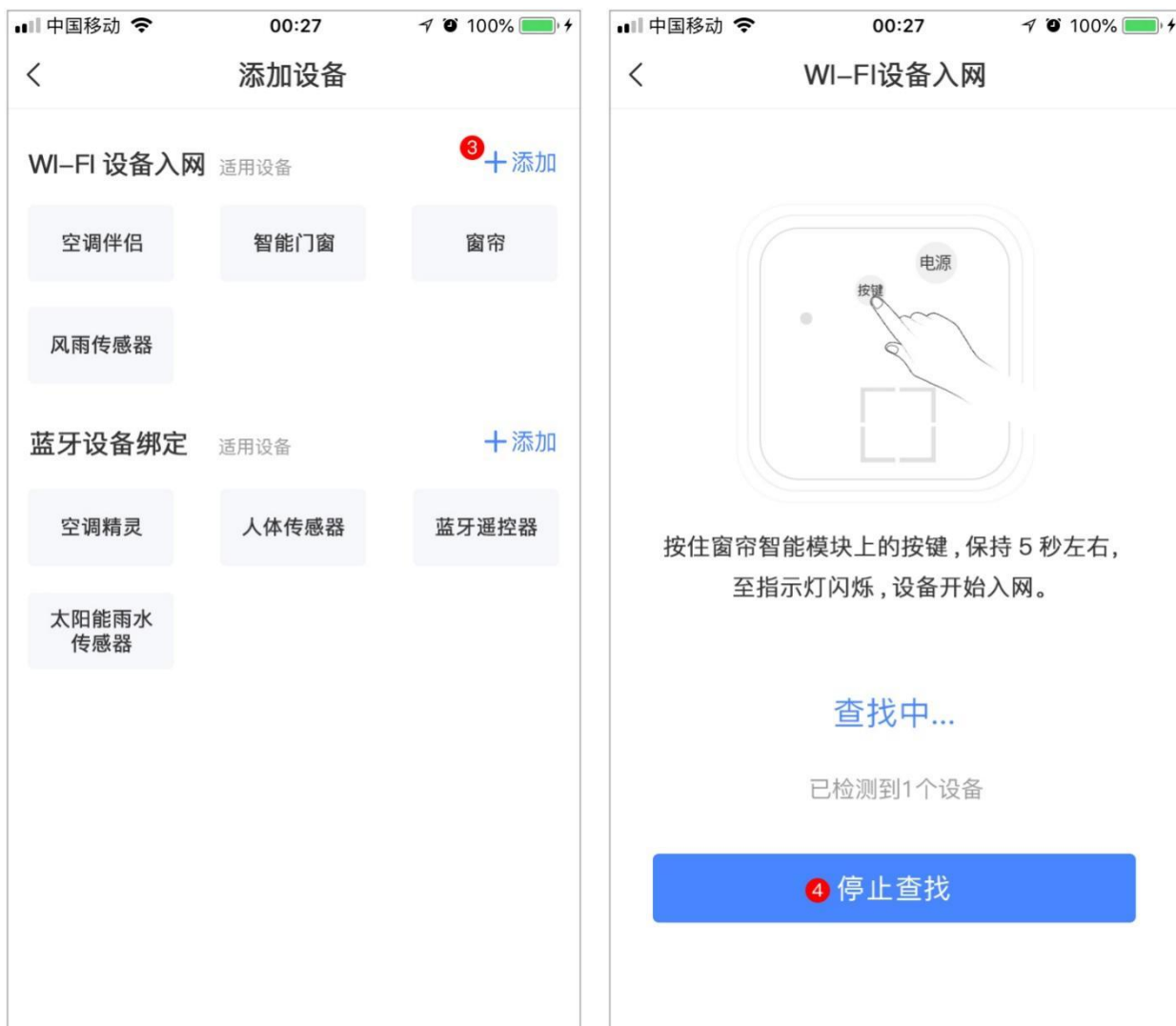
04 / 智能窗帘入网—网关版

如果您已经购买易慧家智能网关，请按照本流程入网。

1. 点击 App **【我的】** — **【设备管理】**，点击页面右上角添加设备按钮。



2. **【Wi-Fi 设备入网】** — **【开始入网】**，按住智能窗帘设备按键，保持 5s 以上，直至指示灯快速闪烁。



3. 等待至 App 上提示“已经检测到设备”，此过程需要约 10-60 秒。

05 / 智能窗帘入网—单品版

如果您没有购买易慧家智能网关，请按照本流程，为智能窗帘配置 Wi-Fi 网络。

1. 点击 App 【我的】—【设备管理】，点击页面右上角添加设备按钮。



2. 选择【智能单品入网】后（需要打开手机蓝牙），按住智能窗帘上的按键，保持10秒以上，指示灯会先慢闪后进入快速闪烁模式，松开按键。



3. 输入家庭路由器 Wi-Fi 名称和密码，点击下一步，设备会自动联网家庭路由器。



06 / 蓝牙设备绑定

智能窗帘可以与易慧家蓝牙遥控器等蓝牙设备进行绑定，实现更多的产品联动体验。一个智能窗帘支持与最多 5 个蓝牙设备绑定，我们提供两种绑定方式。

方式一：

1. 点击 App **【我的】** — **【设备管理】**，点击页面右上角添加设备按钮。



2. 【蓝牙设备绑定】—【添加】，选择窗帘；

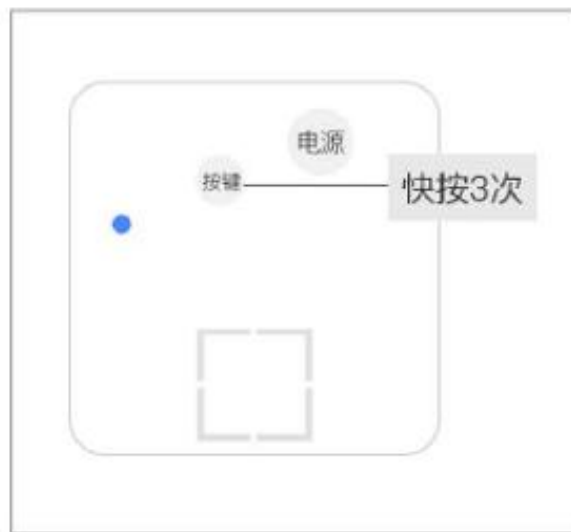


3. 按照 App 上的提示或者设备说明书，在待绑定的蓝牙设备上，按对应按键进行绑定。例如：

- a) 绑定蓝牙遥控器，按住遥控器的暂停键或者手势按键保持 5 秒；
- b) 绑定人体传感器，用针戳蓝牙绑定按钮保持 5 秒，至蓝色指示灯闪烁后松开；
- c) 绑定空调精灵，用针戳蓝牙绑定按钮保持 5 秒，至蓝色指示灯闪烁后松开；
- d) 绑定太阳能雨水传感器，按住设备底部的按钮保持 5 秒，至设备红色指示灯亮起后松开。

方式二：

1. 快速按 3 次窗帘电机上的按键，指示灯慢闪。



智能窗帘

2. 根据待绑定设备说明书，在待绑定的蓝牙设备上，按对应按键进行绑定。例如：

- a) 绑定蓝牙遥控器，按住遥控器的暂停键或者手势按键保持 5 秒；
- b) 绑定人体传感器，用针戳蓝牙绑定按钮保持 5 秒，至蓝色指示灯闪烁后松开；
- c) 绑定空调精灵，用针戳蓝牙绑定按钮保持 5 秒，至蓝色指示灯闪烁后松开；

d) 绑定太阳能雨水传感器，按住设备底部的按钮保持 5 秒，至设备红色指示灯亮起后松开。

3. 绑定成功后，智能窗帘指示灯快闪 3 次完成。

07 / 常见故障

故障现象	可能故障原因	排除方法
控制是开关方向是反的	方向参数设置错误	联系安装人员， 修改设备的方向
App 上窗帘显示离线	窗帘距离网关太远或者中间有墙体阻碍信号	尝试将网关移近窗帘
设备无法通过遥控器控制	遥控器距离窗帘过远	将遥控器移近窗帘，重新尝试
	遥控器没电	更换遥控器电池重新尝试
其他故障	请与经销商联系	

08 / 关于售后

根据《中华人民共和国消费者权益保护法》和《中华人民共和国产品质量法》，我们向您承诺：

1. 凭此保修条例和相关销售发票可获得本公司免费保修服务，如不能出示销售证明，该产品的免费保修期将自其生产日期算起；
2. 发生性能故障（人为因素除外），但产品零部件完整、外观及外包装无损，可享受自售出之日起，7 日内退货或换货服务，15 日内换货或免费保修服务；

3. 发生性能故障（人为因素除外），可享受自售出之日起，1年内免费保修服务，其中窗帘主电机部分享5年质保服务；
4. 经销商向您做出成都易慧家科技有限公司保证以外的其他承诺，本公司不承担任何责任。

非保修条例

1. 已超出保修期限或无法提供相关购买凭据（发票、销售单据等）；
2. 人为因素导致的产品故障、产品零部件不完整或外观有损坏；
3. 产品正常损耗（如外壳，元器件的自然老化等）；
4. 未按照使用说明书要求安装、使用、维护、保管等导致的产品故障或损坏；
5. 客户返修途中由于运输、装卸所导致的产品故障或损坏；
6. 因不可抗力因素如地震、火灾、水灾、雷击等导致的产品故障或损坏；
7. 其他非产品本身设计、技术、制造、质量等问题而导致的产品故障或损坏。

（注意：公司会根据产品的升级不定期更新使用说明书，恕不另行通知。）